



, 2002-10-23

Région de Bruxelles Capitale  
INVENTAIRE DU  
PATRIMOINE NATUREL

FAGUS SYLVATICA

## Hêtre d'Europe

**Woluwé-Saint-Pierre, Avenue Grandchamp,  
101**

ID

4229

### Dimensions

Mesuré à une hauteur de 1,50 m, son tronc présente une circonférence de 279 cm (mesuré en 2002).

Cet arbre s'élève jusqu'à 19 m de haut environ.

Le diamètre de sa couronne est de 10 m.

Son fût monte sur une hauteur de 2.50 m.

### Environnement

Plantation en alignement. Arbre en partie visible de la voirie.

### Etat sanitaire

Dépérissant

### Intérêt scientifique

Le hêtre est une essence climacique de nos régions, ce qui signifie qu'en théorie, à très long terme tout terrain laissé complètement à l'abandon en Belgique devrait évoluer en une hêtraie. Cet arbre fort exploité en sylviculture produit un bois dur de grande qualité, utilisé tant en menuiserie, ébénisterie que pour le chauffage. Ses fruits servaient jadis à la fabrication d'une huile utilisée pour l'éclairage. Les fruits du hêtre commun, les faînes, sont comestibles et recherchés par les animaux sauvages.

### Intérêt esthétique

Remarquable arbre d'ornement, le hêtre, à l'écorce lisse et grise claire, atteint de grandes dimensions (plus de 30 m). Sa cime est ample et ovoïde, son fût est généralement droit et bien cylindrique, ses branches redressées sont rectilignes et les feuilles marescentes sèchent à l'automne et ne tombent que tard en hiver.

---

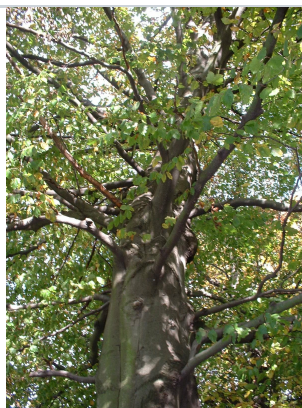
### Coordonnées Lambert

X : 155855 / Y : 169565

---



, 2002-10-23



, 2002-10-23